

**Pour qui ?** Vos enfants, âgés de 2 à 8 ans

**Quand ?** Le samedi matin, de septembre à mai.  
Groupe « 2 – 4 ans » : 9h30 – 10h30  
Groupe « 5 – 8 ans » : 10h45 – 11h45

**Où ?** Hall omnisport provincial  
Rue de l'Enseignement, 1 B-7140 Morlanwelz

### Coût d'une inscription ?

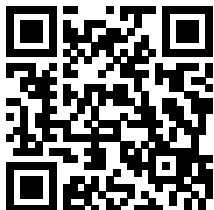
Paielement	1 <sup>er</sup> enfant	2 <sup>e</sup> enfant	3 <sup>e</sup> enfant
A l'année	150 €	130 €	110 €
Par ½ année	75 €	70 €	65 €

Une séance d'essai possible avant l'inscription. Assurance et cotisation comprises dans ce prix. A verser sur le compte bancaire de la HE-Condorcet : **BE90 1987 0525 0132**. Avec pour communication, le nom et le prénom de l'enfant et groupe (2-4 ou 5-8).

**Contact ?** [edm.morlanwelz@condorcet.be](mailto:edm.morlanwelz@condorcet.be)

**Plus d'infos ?**

 EDMCondorcetMlz



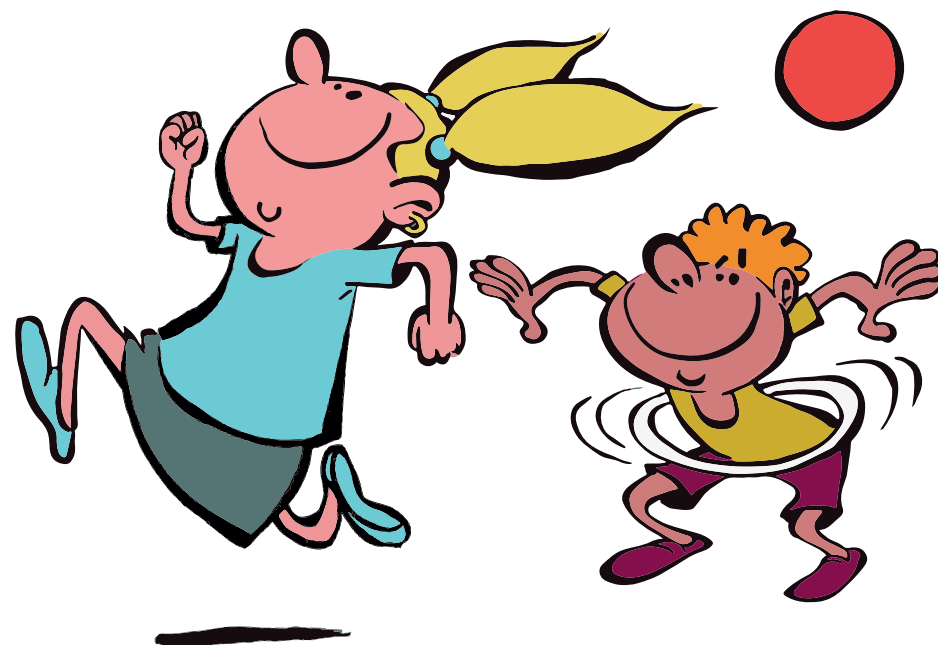
 ecoledumouvementcondorcetmlz



Bientôt, des séances pour les bébés (à partir de 6 mois) !

[www.condorcet.be](http://www.condorcet.be)

# Rejoins-nous !



## Ecole du Mouvement de Morlanwelz



HAUTE ÉCOLE  
**CONDORCET**

Une équipe pluridisciplinaire composée de professionnels et d'étudiants concernés par les domaines de l'éducation et/ou de la petite enfance vous accueille avec enthousiasme chaque samedi pour vous offrir **le plaisir de bouger en famille.**

L'Ecole du Mouvement agit dans une perspective de promotion de la santé et propose une activité physique au tout jeune enfant, avant qu'il n'ait la possibilité d'être accueilli dans un club sportif.

En tenant compte des besoins réels de ce dernier, elle lui permet de vivre le mouvement de manière durable. Elle accompagne aussi les parents dans la compréhension du développement psychomoteur de leur enfant.

Tout comme apprendre à lire, à écrire ou à calculer, le mouvement est primordial à l'épanouissement de vos enfants.



A l'Ecole du Mouvement, nous vous proposons d'amener même les plus jeunes d'entre eux à mettre en place, grâce au plaisir que procure le parcours de circuits ludiques très variés et à votre complicité, les habiletés motrices nécessaires à l'apprentissage d'une discipline sportive ou artistique.

L'approche éducative adoptée vise le développement global de l'enfant : il apprendra à se connaître et à connaître les autres et prendra conscience de son environnement.

A son rythme et en toute confiance, il trouvera des solutions pour appréhender la situation qui se présente à lui, toujours un peu plus complexe...

**Ensemble, venez jouer et relever bien des défis !**